

Main Office, Tower Bank
Calle 50, Panama City
Panama

MUNDO
A WORLD OF EXPERTS
AN OCEAN OF KNOWLEDGE

☎ +507 6209 50 35
✉ info@modo.expert
🌐 www.mundo.expert



以办护照的价格 建立家族办公室

巴拿马 · 中国 · 俄罗斯 · 尼维斯 · 瓦努阿图 · 新西兰 · 瓦努阿图

富裕家族当下面临的风险



- **风雨欲来** – 全球大萧条可能导致大规模的政治动荡
- **政府苛税** – 针对富人的税收将会增加
- **行动受限** – 封锁令等举措限制出行自由（澳大利亚已经禁止其公民离境）
- **金融难民** – 经合组织计划对家族财富征税并征收公民税（这在美国已经得到落实）



伏尔泰说：历史不会重演，而是人会重演。

攻击富人的举措总是存在于历史发展进程中

- 苏联经济学家尼古拉·康德拉季耶夫认为，经济发展中存在平均60年一个周期的长期波动，即出生、增长、衰退、死亡周期，它们各自循环往复，如同海啸波。
- 尼古拉因预言苏维埃帝国的灭亡而被斯大林杀害。
- 尼古拉曾提出，在死亡周期，尤其是超级死亡周期中，会出现高债务、超级通货膨胀、滞胀、高失业率、超高税收和人权践踏，最终导致经济和社会崩溃。



我们如今也正面临经济的超级死亡周期



历史见证过很多次超级死亡周期和帝国的陷落，究其根源，无外乎是经济问题。

- 罗马帝国土崩瓦解之时，也出现过和今天类似的经济现象：恶性通货膨胀、超高税收、内战、人权践踏、军事混乱和警察制度破坏等。大厦将倾之际，罗马帝国就开始试图没收那些富裕家庭和优秀公民的财富。（是不是似曾相识？）
- 17世纪，在通货膨胀的经济条件下，西班牙宗教法庭通过高税收剥夺了富人们大部分的财富，从而导致了西班牙和欧洲文明在后来几百年内不断衰落。那时也适逢瘟疫肆虐，富人们便背了这口黑锅。（是不是又很似曾相识？）
- 20世纪30年代，世界的经济状况又催生了一个新的死亡周期，希特勒得以崛起，他的政权迫害了无数欧洲最优秀和最聪明的人，欧洲从此陷入长期的经济金融衰退，并且一蹶不振。希特勒的想法就是：没收“国家敌人”的财富，从而进行他的扩张计划。
- 如今，富人、智者和创造者也被视为“国家的敌人”，随着社会的崩溃，政府将犯下的错误归咎于富人，并认为解决方案是通过提高税收来限制富人。



根据尼古拉的理论，我们应该已经处于死亡周期之中；然而，我们正通过大量印钞妄图推迟危机的到来，实际上这不过是死马当做活马医罢了。世界面临的金融、社会和经济崩溃是几乎是不可避免的。

有解决的办法吗？

罗斯柴尔德男爵创造了一种解决方案，能保护其家族财富免于国王和军队的觊觎。这种策略让他的家族成为世界上最富有和最有权势的家族。

- 他将这种策略称为五指理论，也被称为五旗理论，但我们称之为“永久自由”（Forever Free）或“永久家族办公室”。
- 家族办公室可以保护您的家族长期免于法律、政治和财务风险的影响，比如财产税和遗产税等削减财富的因素；债权人、法院或其他索赔人也极难没收您的资产。



**建立家族办公室传统上分为五个步骤，
但我们增加了一步，
并给您做了详细的解释。**

第一步：

获得尼维斯护照

- 在尼维斯这样一个低税收的国家拥有护照对于真正的家族办公室来说至关重要，原因有很多：
- 一个家族可以将财产安置在没有财产税、遗产税和外国收入税的司法管辖区，还能受到英国法律的保护。
- 有了尼维斯护照，就能免签入境超 132 个国家；此外，您的护照还可以留给子孙，也就是说您的后人也可以成为尼维斯公民。

第二步：

在尼维斯建立多元基金会

- 成为尼维斯公民，就是成了世界顶级资产保护结构的受益人。多元基金会是当今最好的家族办公室结构。从本质上讲，它的功能与家族信托完全一样，但它可以让家族传承财富。多元基金会具有以下优势：
 - a) 尼维斯法律不允许他国法院否决此类基金会，因此可以避免债权人的追索。事实上，20世纪70年代，《时代周刊》发表过许多类似于“美国政府无权干涉为持有家族办公室财富而设立的尼维斯信托”的文章，即使该家族被指控违反税法并处以罚款，尼维斯法律也不承认外国判决。
 - b) 虽然多元基金会缴纳零税，但也可以申请成为尼维斯的税务居民，只缴纳1%的利润税而不用共享任何信息。还有一个好处是，税务居民基金会不再是离岸实体。
 - c) 最后，多元基金会是完全保密的。如果您是尼维斯公民和税务居民，保密程度会更高。注册处不会公布有关文件及基金会受益人的资料。因此，您的数据非常安全，受到英国法律的保护。





第三步：

在尼维斯建立有限责任公司

- 多元基金会持有的有限责任公司是您家族办公室的运营机构，可以持有银行账户，能在多个司法管辖区持有资产并控股其他公司。
- 作为尼维斯法律下的LTC公司，它是一个零税实体，税款由其所有者，即多元基金会支付。
- 该有限责任公司只向尼维斯报告，不受制于共同申报准则，也不进行信息交换。
- 最终受益人和有限责任公司经理的身份不公开，有更高的保密性。
- 尼维斯允许持有加密货币，如果您的家族办公室希望代表第三方以加密货币进行交易，您可以申请许可证。也就是说您的家族办公室可以在实现税收优化的同时正式持有加密货币。

第四步：

申请税务居民身份

- 您和您家人的个人税务居民身份对于家族办公室规划至关重要。
- 尼维斯是最好的零税居留地。没有个人所得税、没有遗产税、没有财产税，税务居民没有任何税收。作为公民持有当地资产并拥有当地地址的条件下申请尼维斯税务居民身份会更加简单。
- 凭借尼维斯税务居民身份和在尼维斯的个人银行账户，您的个人银行信息会受到最高级别的保护。

第五步：

开立银行账户

- 安全、保密和以客户为中心的银行服务是家族办公室规划的核心。
- 不论对公民个人还是对公司，尼维斯的银行立法是世界上最好的、保密程度最高的。世界上最富有的2000多人已成为尼维斯公民，并在这里开立了银行账户。
- 尼维斯法律对泄露客户信息的银行刑事处罚相当严厉。而且，尼维斯公民、纳税居民和运营公司不受制于共同申报准则，也无需信息交换。
- 有限责任公司可以在尼维斯最好的银行开立账户，还能选择多种账户类型。该银行在世界许多地方都设有分支机构，为私人客户提供比欧洲更好的服务水平。由于该银行不放贷，所以比欧洲和美国的大多数银行也更安全。

我们的套餐

我们“永久自由 (Forever Free)”套餐的价格和其他机构办一本护照的价格一样

具体包括以下内容:

- a 圣基茨和尼维斯护照
- b 多元基金会
- c 尼维斯有限责任公司
- d 尼维斯税务居民身份
- e 在我们合作伙伴银行开立的个人账户和有限责任公司账户



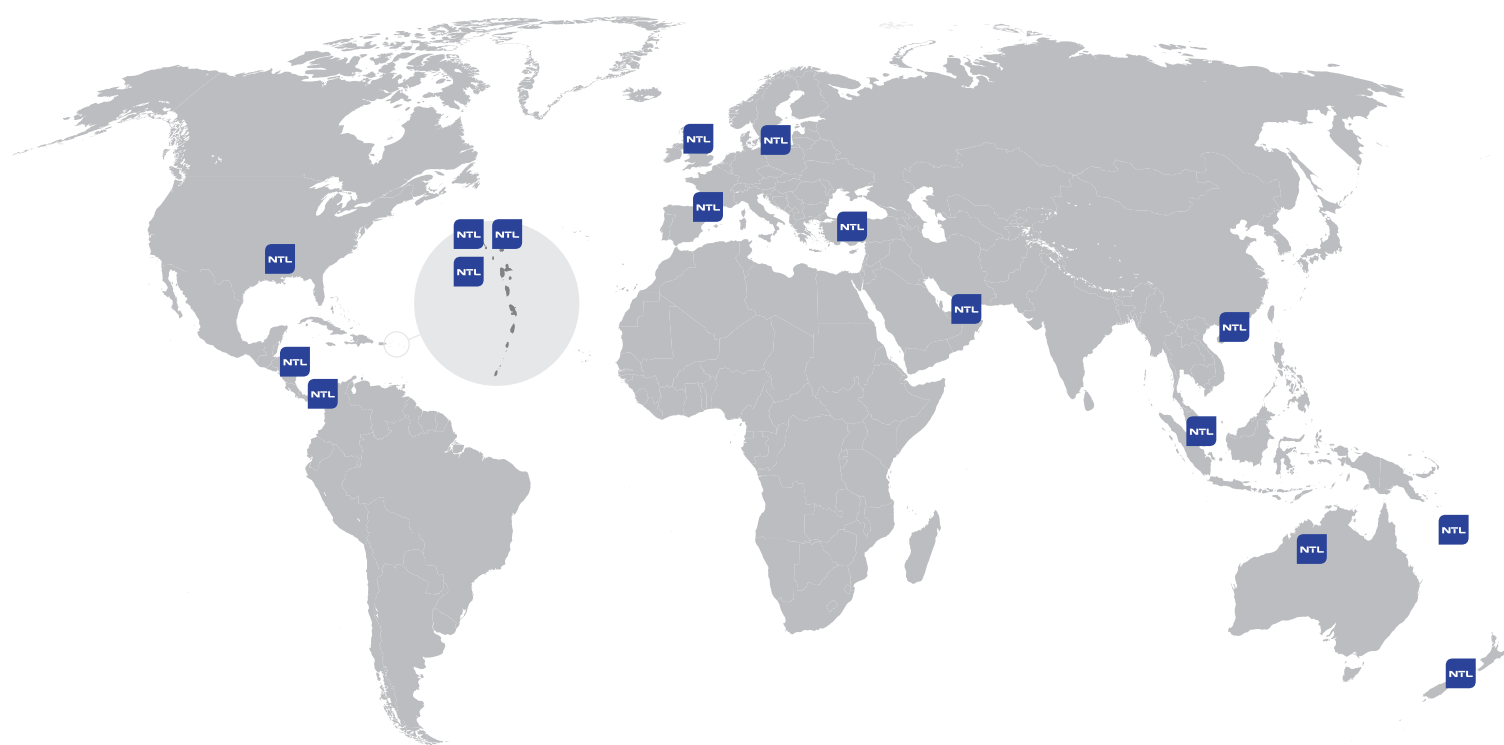
{我们可以根据您的要求和需要修改套餐内容，例如，套餐内容可改换为瓦努阿图护照+巴拿马税务居民身份}

为什么要选择我们？

NTL集团是尼维斯历史最悠久的信托公司，成立于1994年，拥有尼维斯顶级的信托和基金会专家团队。我们与尼维斯的顶级银行合作，为您提供更好的银行服务和选项。NTL Wealth 是我们的家族办公室和财富咨询部门，专门从事家族办公室的建立服务。

我们是世界顶级的投资移民计划提供商之一，目前加勒比和尼维斯的项目正处在初步阶段，我们在加勒比地区举办了最高公民峰会，世界各地的政府部门和众多代理商都参加了该峰会。我们的法律团队在该行业拥有丰富的经验，只要我们接受您的申请，就意味着它会成功。

我们在圣基茨和尼维斯、巴拿马城、圣彼得堡、格林纳达、瓦努阿图和拉脱维亚都设有办事处。我们还是拉丁美洲最大的PLAN B和家族办公室门户网站 WWW.MUNDO.EXPERT 的赞助商



对于家族办公室，我们有专属的信用卡项目和福利（如下所示）

我们的尼维斯专家团队



**DIANNA
CLAXTON-WHITAKER**

Dianna是我们的内部法律顾问，在投资移民方面拥有超过 10 年的经验。她是尼维斯注册律师，专门从事投资移民和信托服务。她已成功处理了 400 多份护照申请。



**NICK
STEVENS**

Nick 是NTL信托集团的创始人，自 1994 年以来一直从事家族办公室和第二护照相关的工作；他对投资移民行业有非常深入的了解，并与许多司法管辖区和银行保持着密切联系。



**ALINA
EDWARD**

Alina在过去十年中一直担任NTL投资移民部门的法律顾问，并且在所有加勒比地区项目中拥有深厚的专业知识。



**TALBERT
GLASGOW**

Telbert 拥有经济学博士学位，是尼维斯结构和信托方面的专家，还拥有保险注册服务的从业证。



**KARINA
DINSBERGA**

Karina是NTL公司和信托团队的领导者，过去十年一直在该领域工作。



**ALIONA
ZAITZEVA**

Alona 是一名欧洲法律顾问，过去十年一直作为信托管理人与 NTL 合作。

第六步：

财富管理

真正家族办公室的目标在于：通过选择正确的投资产品和投资工具来实现财富增值。首先需要制定一个策略，以对冲您的家庭资金风险并分散您的资产。NTL Wealth会帮助您实现这个目标，让您的家族办公室真正做到全球化。

- 我们的专业团队会根据您的兴趣和要求，帮助您在新加坡、新西兰、巴拿马、塞浦路斯、亚美尼亚、格鲁吉亚和美国等多个司法管辖区选择投资和基金。
- 我们的全球专业团队制定了一项创收对冲策略，只有通过我们的投资组合才能奏效。该策略不仅让您能够对冲下一次全球萧条的风险，还可以增加财富。

当前套餐有以下附加选项：



a 家族办公室经纪账户

- 我们的合作伙伴是EXANTE，全球顶尖的金融科技经纪商之一。
- 经纪人专门从事家族办公室投资，能够为您的基金会信托或有限责任公司开立账户
- NTL和Mundo与一家顶级投资经纪公司合作，该公司持有合法经纪执照，在中国香港、马耳他等地受托管理10亿美元。
- 所有上市产品、债券、股票都可以使用，其他的家族办公室投资也可以使用，比如该经纪公司独有的加密基金。
- 经纪账户可以持有多币种现金并投资于低风险的固定收益产品作为对冲。就算您存放资金的 ING 等银行破产，经纪账户中的资金也不会受到影响。
- 我们还能与全球20多家银行建立私人银行业务。





b 固定收益债券

- 我们的顾问在全球范围内寻找最佳的固定收益产品。我们有几种固定收益产品，但最好的是固定收益债券，该产品通常只提供给投资超过 100 万的家族办公室。
- 我们向您推荐Pardus债券，该债权由伦敦顶级金融顾问开发，并由伦敦最大的金融律师事务所支持。Pardus债券是一种固定收益债券，每月利率为1%，以美元或等值的欧元或英镑支付。
- 您的资金将由第三方托管，保证安全。该第三方托管在数十亿美元的国际交易中常为信用证提供担保。这种工具以前只对大型银行和基金开放，但现在对我们的家族办公室客户开放。Pardus还可以从Mundo或者NTL的客户那里募集资金，因此该产品可以通过NTL提供给更小型的预审合格投资者。
- 该债券也被英国政府批准用于投资移民。所以投资超过.....时你就可以获得英国的居留权。



c 贵金属

- 黄金和贵金属是终极对冲工具，在即将到来的全球财富再分配中对您的投资组合至关重要。
- 我们为家族办公室提供的黄金产品十分独特，其运作方式如下。
- 我们在卢森堡的合作伙伴将来会购买多雷金矿。黄金是通过银行托管资金的担保人支付（这些资金由您提供）。黄金被交付到经过认证的精炼厂，然后由精炼厂将黄金交付给买家。您每月的回报率是4%，以黄金交付到您选择的机构。

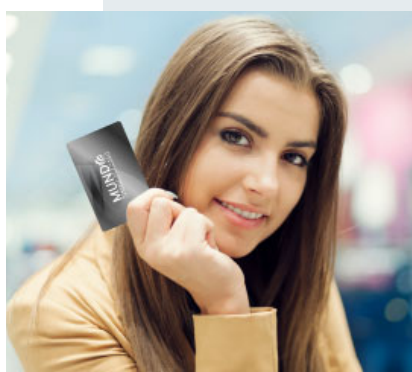


d 国际资产组合

- 尽管即将到来的全球经济危机将严重影响国际市场，但一些税收低廉、移民移入率高的小国将蓬勃发展。开发商将提供更多不良资产交易，以增强您的投资组合。拥有国际资产组合对您的家族办公室至关重要。
- 我们与巴拿马、亚美尼亚、塞浦路斯、土耳其、马耳他的一些世界顶级开发商建立了密切的关系。我们可以为您的家族办公室安排高回报的前期建设交易或开发商融资交易。
- 我们偶尔还能够与以不良资产利率出售股票的开发商达成现金交易。

其他选项

- Mundo 在 40 多个司法管辖区拥有 100 多名顾问，我们可以通过代表处在许多国家进行家族投资，打个比方，我们有获得俄罗斯的不良资产等其他投资选择的专属渠道。
- 无论您是想将投资组合分散到非洲、美国、俄罗斯还是亚洲，我们都可以为您提供支持。



成为 Mundo 会员

- Mundo 有自己的信用卡项目
- 每个家族办公室都会收到我们的“Mundo Black Card”（Mundo黑卡），为员工提供高限额加卡
- Mundo 卡会员让您可以访问我们的 VIP 投资信息

保险

- Mundo 提供顶级的瑞士国际医疗保险套餐
- 该保险专为国际游子设计，可以全天候与世界各地的顶级私人专家联系。



Main Office, Tower Bank
Calle 50, Panama City
Panama

MUNDO 
A WORLD OF EXPERTS
AN OCEAN OF KNOWLEDGE

☎ +507 6209 50 35
✉ info@mundo.expert
🌐 www.mundo.expert